

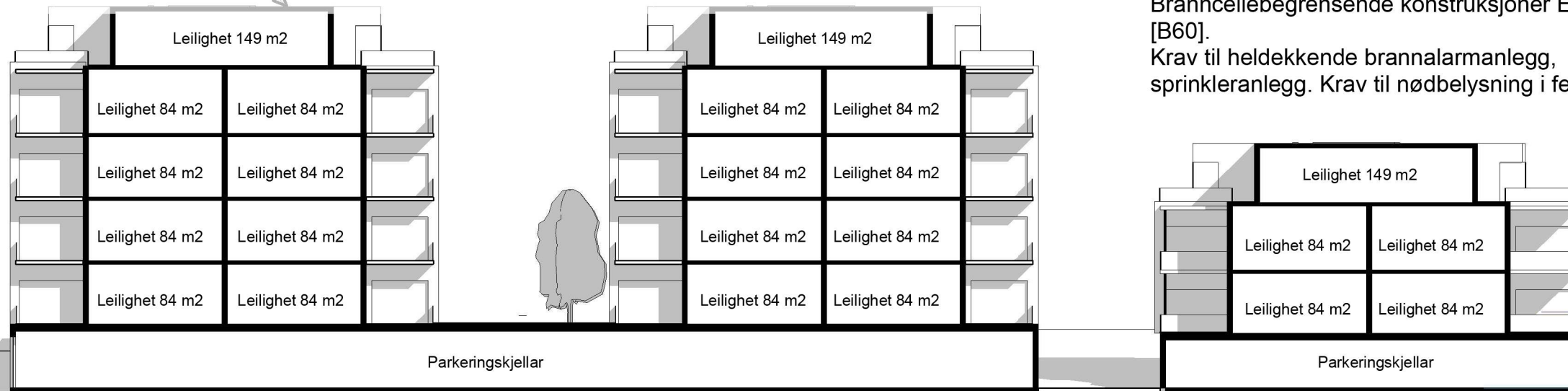
Innledende brannstrategi, rev01



Snitt frå sjøsida 1:500

Bygg med 5-6 tellende etasjer:
 Hovedbærende konstruksjoner, samt konstruksjoner som skiller garasje fra bolig: R 90 A2-s1,d0 [A90].
 Sekundærbærende konstruksjoner: R 60 A2-s1,d0 [A60].
 Branncellebegrensende konstruksjoner rundt parkeringsgarasje: EI 90 A2-s1,d0 [A90]. Øvrige branncellebegrensende konstruksjoner EI 60 A2-s1,d0 [A60].
 Krav til heldekkende brannalarmanlegg og sprinkleranlegg. Krav til nødbelysning i fellesareal.

Bygg med 3-4 tellende etasjer:
 Bærende konstruksjoner: R 60 [B60].
 Branncellebegrensende konstruksjoner EI 60 [B60].
 Krav til heldekkende brannalarmanlegg, sprinkleranlegg. Krav til nødbelysning i fellesareal.



Snitt leiligheter 1:300

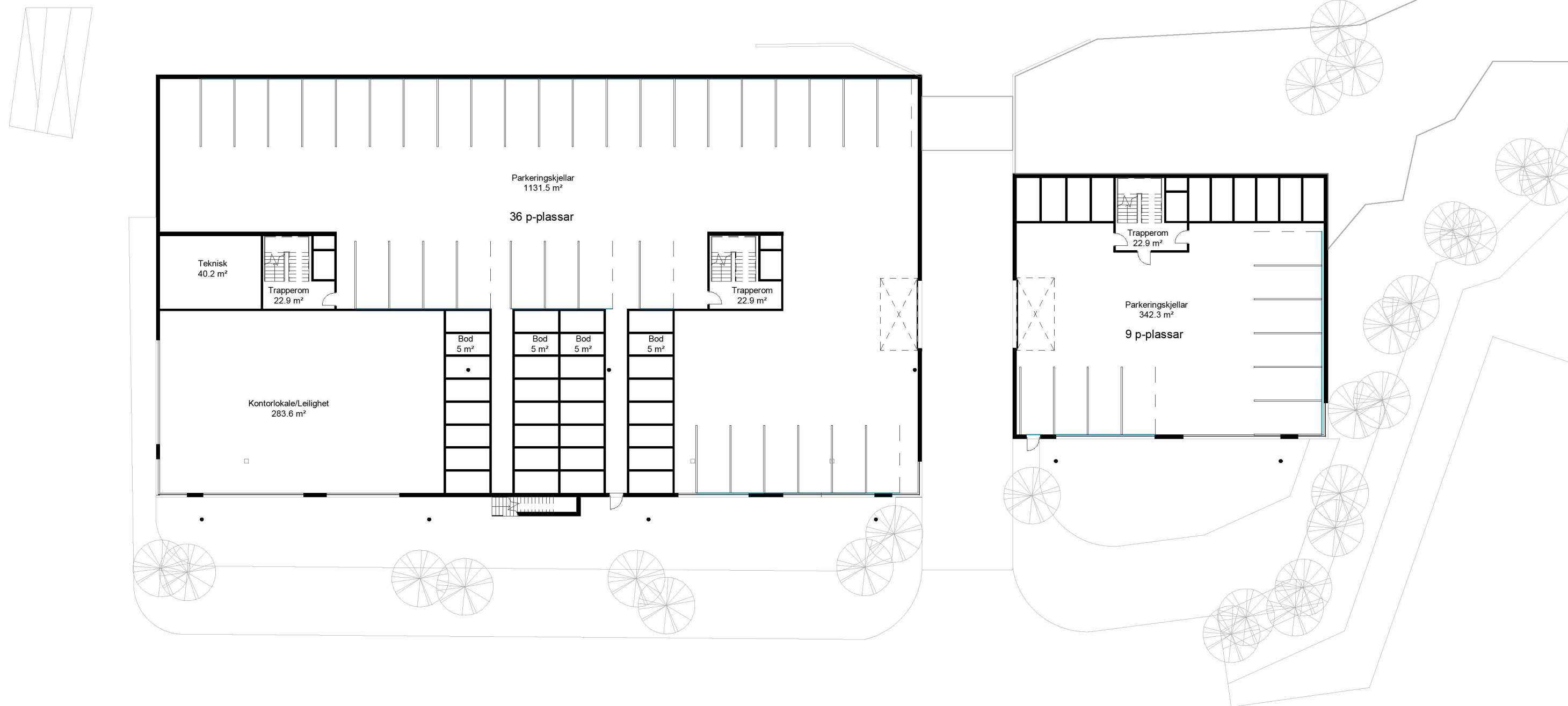
[Signature]
 11.12.2018



Krav til brannsluse mellom parkeringskjeller og trapperom (begge garasjer). Bodareal kan inngå i samme branncelle som parkeringsgarasje dersom det er nettingboder eller på annen måte er åpent mot parkering (forlengelse av parkeringsplass). Ved lukkede boder (forlengelse av boenhet) må bodene skilles ut som egne brannceller. Avstand til nærmeste utgang skal ikke overskride 50 m. Det anbefales dør i eller ved port.

Store garasjer (større enn 400 m²) må være adskilt fra øvrig bygningsmasse med REI 90 A2-s1,d0-konstruksjoner.

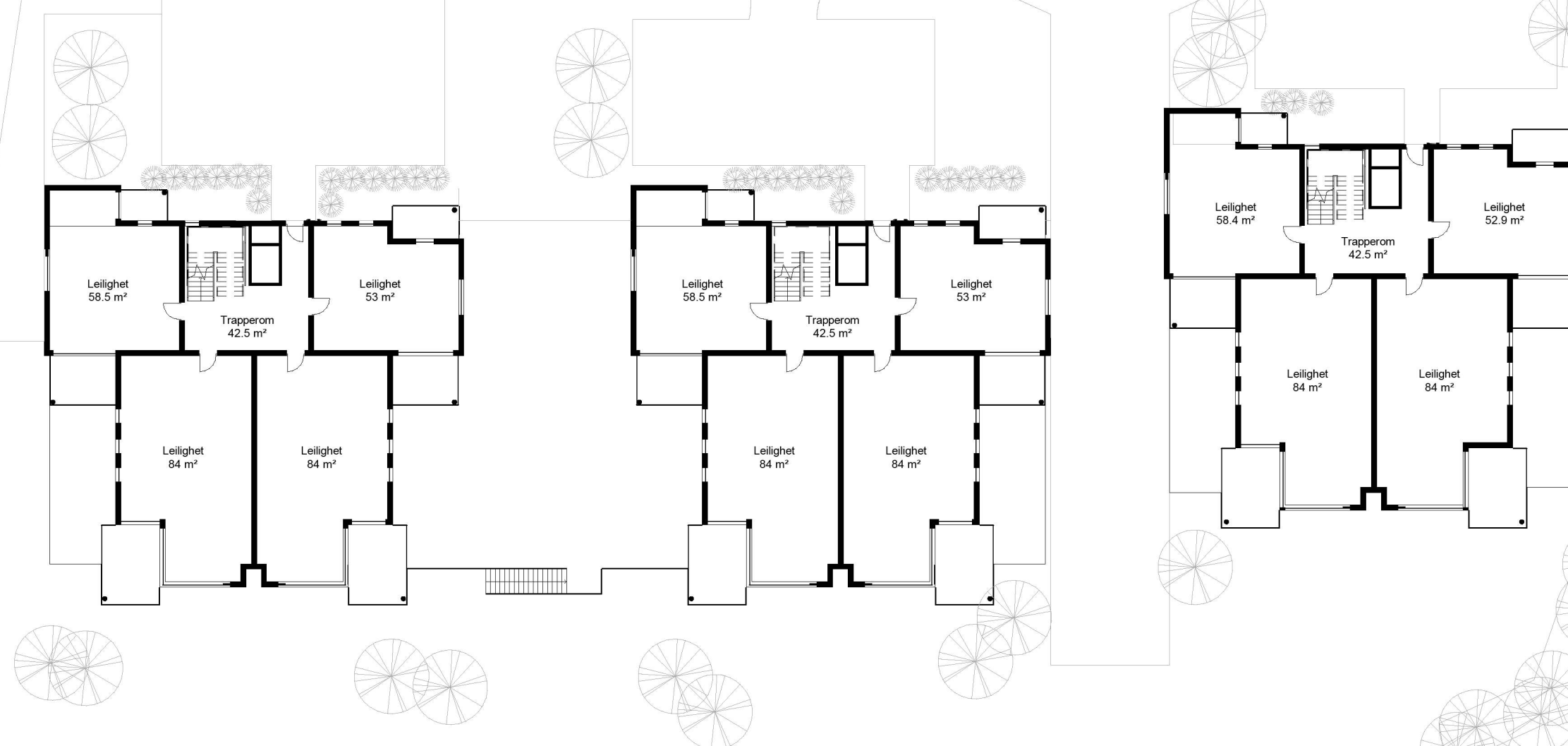
Boligsprinkleranlegg er ikke egnet for parkeringsgarasjer eller store fellesareal. Disse områdene må sprinkles i henhold til NS-EN 12845. Man kan også sprinkle hele bygningsmassen etter denne standarden, men må da bruke "Quick response" (QR)-sprinkelhoder i boligene.



I henhold til preaksepterte ytelser angitt i veiledningen til TEK17 kan boliger lavere enn 8 etasjer oppføres med 1 trapperom når bygget er sprinklet. Dette betinger prosjektering av oppstillingsplass slik at alle boenheter kan nå utenfra med brannvesenets høydemateriell. Det er problematisk å tilrettelegge for oppstillingsplass med høye punktlaster på et garasjedekke og i skrånende terreng. Sweco anbefaler at prosjektet tilføres ytterligere ett trapperom til hvert punktthus, slik at alle boenheter har tilkomst til to uavhengige trapperom med utgang på terreng.

Dersom heis i sin helhet ligger innenfor samme branncelle som ett av trapperommene, er det ikke brannkrav til heisdører eller krav til røykventilasjon av heissjakt. Dersom heissjakten forbinder flere ulike brannceller må den ha overnevnte brannkrav og røykventilasjon.

Trappehus skal ha røykluke på 1 m² med aktivering for brannvesenet på inngangsplan. Den skal ikke styres av deteksjon, kun styres av brannvesenet ved behov.



Det må avklares hvorvidt parkeringsgarasjen ligger tilstrekkelig under bakkenivå for å definere antall tellende etasjer. Med 2 tellende etasjer kan bygget oppføres i brannklasse 1. Dette innebærer 30 min brannmostand på bærende og branncellebegrensende konstruksjoner. Det kan imidlertid bli 60 min brannkrav til garasjekonstruksjoner avhengig av størrelsen på disse.

Krav til brannalarmanlegg, men ikke krav til sprinkling så lenge det er maksimalt 1 etasje opp til øverste boenhet fra bakkeplan. Dette innebærer imidlertid at man kan få utfordringer med kjølesone mellom garasjeåpning og overliggende boenhet. En løsning kan være å oppføre balkongdekke som flammeskjerm, altså som en REI 30/60-konstruksjon.