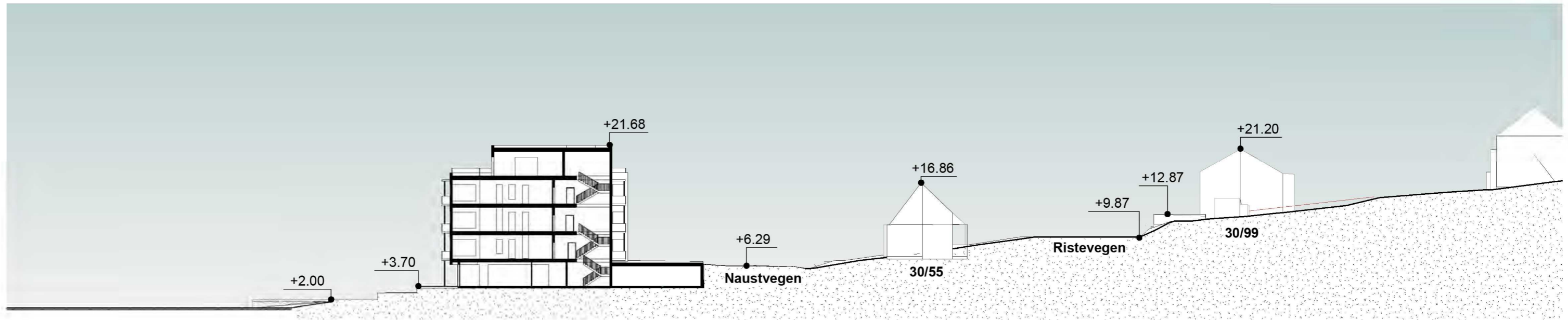


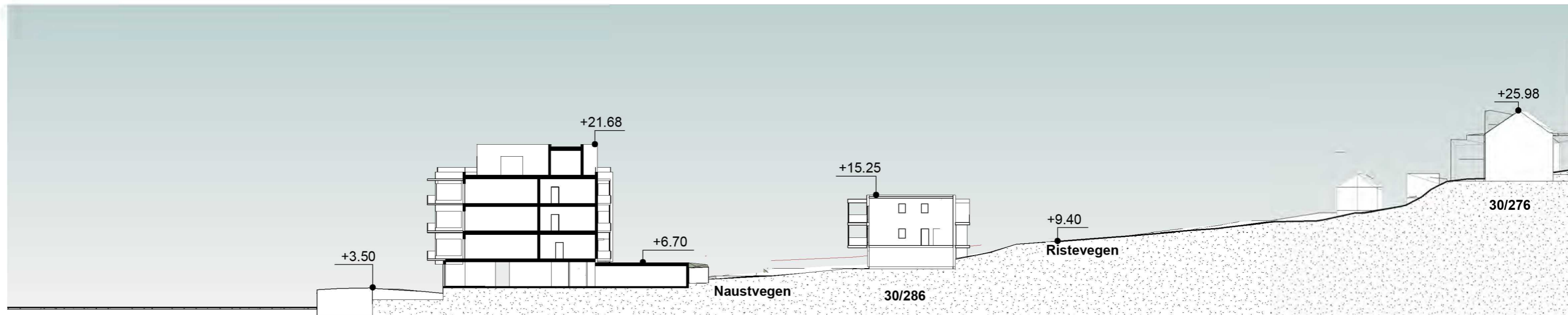


REV	DATO	BESKRIVELSE
Projekstatus:	Plan	

P:11697 Kay ove Johansen - Leilighetsprosjekt Volda6 Tegninger og beskrivelse61 Tegninger Ark/Skisseprosjekt2020/Boligblokk alt. 4.rvt 31.08.2020 15:26:10

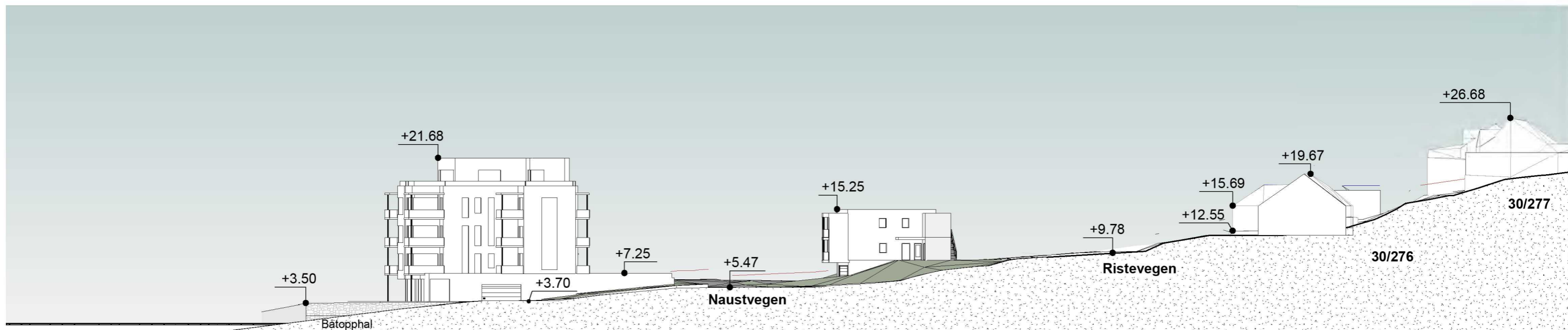


**Terrengsnitt 1**  
1 : 500

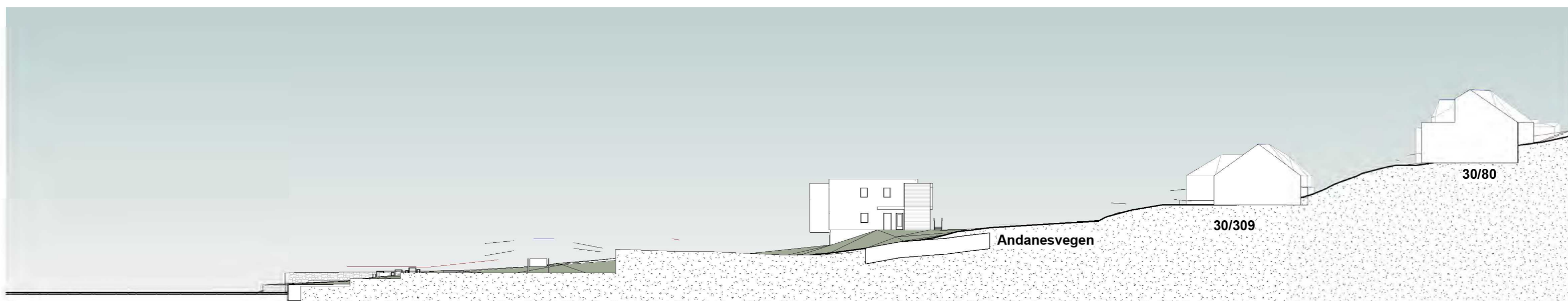


**Terrengsnitt 2**  
1 : 500

REV	DATO	BESKRIVELSE
Prosjektstatus:		Plan
27.08.2020		
1 : 500		
		SPORSTÖL



**Terrengsnitt 3**  
1 : 500

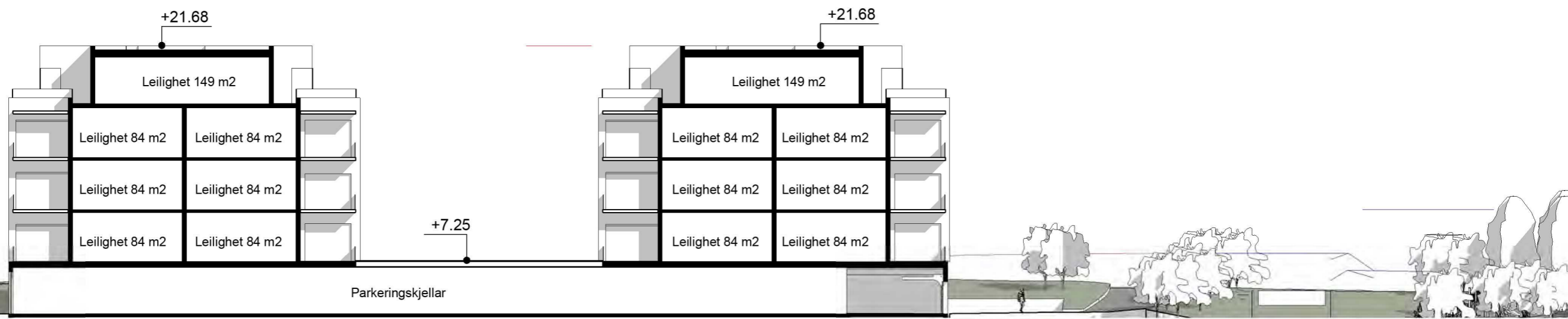


**Terrengsnitt 4**  
1 : 500

REV	DATO	BESKRIVELSE
	27.08.2020	Prosjektstatus: Plan
	1 : 500	



**Snitt sjøsida**  
1 : 500



**Langsnitt boligblokker**  
1 : 300

1697  
A006

Leilighetsbygg Volda - Alternativ 4

Prinsippsnitt leiligheter

REV	DATO	BESKRIVELSE
		Prosjektstatus: Plan

27.08.2020  
As  
indicated

S P O R S T Ö L

P:1697 Kay ove Johansen - Leilighetsprosjekt Volda6 Tegninger og beskrivelse/61 Tegninger Ark/Skisseprosjekt/2020/Boligblokk alt. 4.rvt

31.08.2020 14:27:37

# Leilighetsprosjekt i Volda sentrum - Alternativ 4



# Området

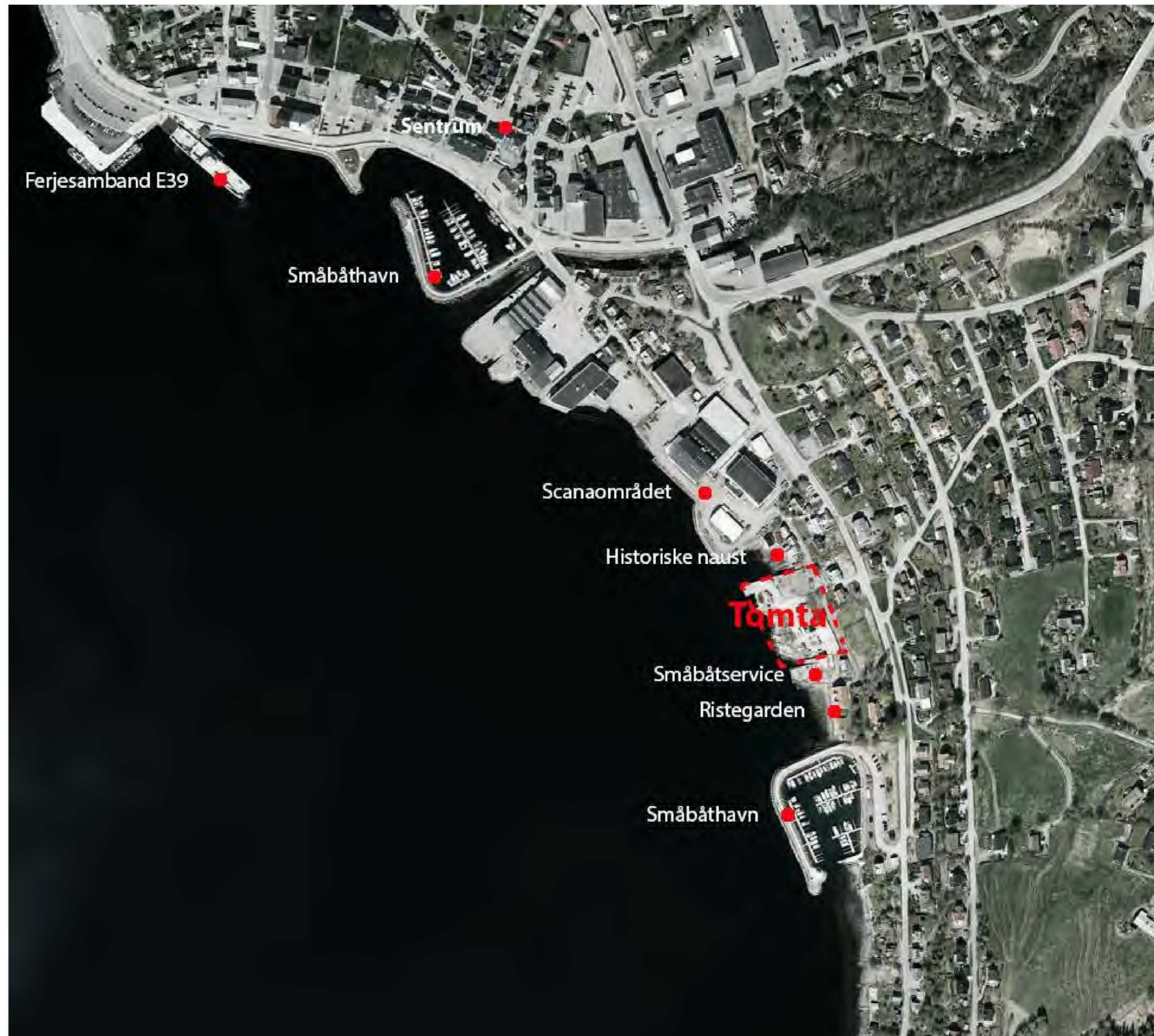
Volda sentrum ligg ved Austefjorden og er omkransa av høge fjell på alle sider. Frå sentrum kan ein ta ferja til Folkestad, som eit ledd på E39 langs Vestlandet.

Havnefronten i Volda er samansatt av ulike delar, blant anna ferjeleie, småbåthavner, store areal med industri og lite tiltalende fyllingsfrontar. Den er moden for revitalisering og tilrettelegging for tilgjengelegheit. Volda kommune har ynskje om ein samanhengande gangforbindelse mellom sentrum og museumsområdet ved Ristegarden.

Området rundt sentrum er prega av einestadar. Kommune har gitt klare signal om at dei ynskjer urbanisering, blant anna i form av leilighetsbygg.



Kommunedelplan for Volda sentrum



Flyfoto av Volda

REV	DATO	BESKRIVELSE
Prosjektstatus:	Plan	

27.08.2020

S P O R S T Ö L

# Tomta og nærmiljøet

Tomta ligg ved sjøkanten, berre 700 meter sør for Volda sentrum. Mot sør grensar tomta mot eit småbåtserviceanlegg som igjen ligg tett inntil eit museumsområde med Ristegarden og ein verna Landingsvår. Mot nord grensar tomta mot eit område med historiske naust, og går ein enda lenger nord kjem ein til Scanaområdet. Mot aust ligg eit område som er prega av einebustadar.

Tomta har vakker utsikt mot fjord og fjell, og solforholda er svært gode.

Den austelege delen av tomta, mellom Naustvegen og Ristevegen ligg ubebygd. På den delen av tomta som ligg vest for Naustvegen, nærast vatnet, står det fleire industribygg som ikkje er i bruk. Sjøfronten består av delvis kaikant og delvis fylling.



Det er gode solforhold på tomta. Vi har lagt vekt på at alle leiligheitene skal ha både morgen/formiddags-sol og kvelds-sol på uteplassane.



Diagrammet viser dei trafikale forholda rundt tomta, både for køyrande og mjuke trafikantar.



Dei to nabohusa har utsikt til fjorden mellom bygningskroppane.



Vi har lagt vekt på å danne store, grønne lunges mellom dei nye husa, men også som buffersoner til dei eksisterande bygningane rundt.



Vi har stramma opp havnefronten på tomta, som i dag består av delvis fylling/kaikant. Den vil vere open for fri ferdsel og ligg som eit bindeledd langs vannkanten frå Volda sentrum til Ristegarden.

REV	DATO	BESKRIVELSE
Projekstatus:	Plan	



1697  
A601

Leilighetsbygg Volda - Alternativ 4

Perspektiv frå sørvest

REV	DATO	BESKRIVELSE
	27.08.2020	Prosjektstatus: Plan

27.08.2020

S P O R S T Ö L





1697  
A602

Leilighetsbygg Volda - Alternativ 4

Perspektiv sett fra Ristegarden

REV	DATO	BESKRIVELSE
		Prosjektstatus: Plan

27.08.2020

S P O R S T Ö L



1697  
A603

Leilighetsbygg Volda - Alternativ 4

Perspektiv frå nord langs Ristevegen

REV	DATO	BESKRIVELSE
		Prosjektstatus: Plan

27.08.2020

S P O R S T Ö L



1697  
A604

Leilighetsbygg Volda - Alternativ 4 Perspektiv frå søraust langs Ristevegen

REV	DATO	BESKRIVELSE
		Prosjektstatus: Plan

27.08.2020

S P O R S T Ö L



1697  
A605

Leilighetsbygg Volda - Alternativ 4

Perspektiv frå bustad Gnr. 30/309

REV	DATO	BESKRIVELSE
Prosjektstatus:		Plan

27.08.2020

S P O R S T Ö L



1697  
A606

Leilighetsbygg Volda - Alternativ 4

Perspektiv frå bustad Gnr 30/55

REV	DATO	BESKRIVELSE
	27.08.2020	Plan

27.08.2020

S P O R S T Ö L



1697  
A607

Leilighetsbygg Volda - Alternativ 4

Illustrasjon

REV	DATO	BESKRIVELSE
	27.08.2020	Prosjektstatus: Plan

27.08.2020

S P O R S T Ø L



1697  
A608

Leilighetsbygg Volda - Alternativ 4

Oversikt 1

REV	DATO	BESKRIVELSE
	27.08.2020	Prosjektstatus: Plan

27.08.2020

S P O R S T Ø L



REV	DATO	BESKRIVELSE
		Prosjektstatus: Plan

1697  
A609

## Leilighetsbygg Volda - Alternativ 4

## Oversikt 2

27.08.2020

S P O R S T Ö L





REV	DATO	BESKRIVELSE
		Prosjektstatus: Plan

1697  
A610

Leilighetsbygg Volda - Alternativ 4

Oversikt 3

27.08.2020

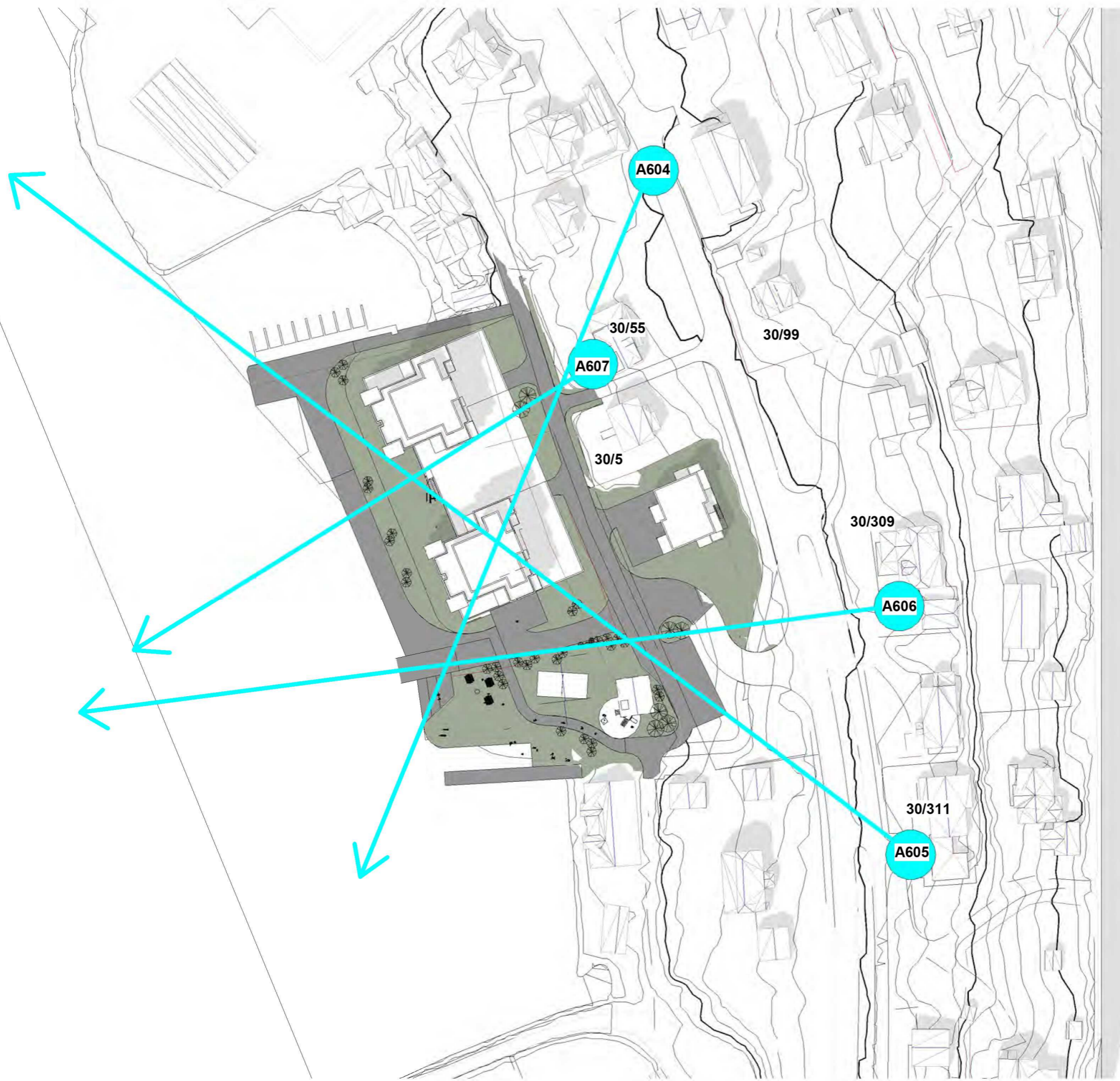
S P O R S T Ö L

P:1697 Kay ove Johansen - Leilighetsprosjekt Volda6 Tegninger og beskrivelse/61 Tegninger  
Ark/Skisseprosjekt/2020/Boligblokk alt. 4.rvt

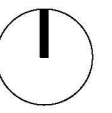
31.08.2020 14:49:12



REV	DATO	BESKRIVELSE
		Prosjektstatus: Plan



**A604 Augehøgd k.15**  
**A605 Augehøgd k.15**  
**A606 Augehøgd k.15**  
**A607 Augehøgd k.10**



REV	DATO	BESKRIVELSE
Projekstatus:	Plan	

1697  
A612

Leilighetsbygg Volda - Alternativ 4

Markering standpunkt perspektiv

13.09.2019  
1 : 1000

S P O R S T Ö L